

禁煙・休憩時間表示装置

江東区深川江戸資料館 小劇場

2022年 | 東京都江東区



W654×H790mm 文字高120mm (橙色)

江戸時代に関する資料展示や江戸時代末の深川の町並みを実物大で再現した「体感型」の展示室が人気の深川江戸資料館。小劇場の壁面に設置された禁煙・休憩時間表示盤は、現在時刻、幕あいの休憩残時間を表示します。

禁煙・休憩時間表示装置

浜松市市民音楽ホール (サーラ音楽ホール)

2021年 | 静岡県浜松市



W1,400×H320×D200mm 文字高120mm (橙色)

2021年、「音楽の都 浜松」に完成したホール。舞台両サイドの壁面に設置した表示盤は、それぞれ「現在時刻+禁煙表示」、「現在時刻+休憩時間」表示します。

禁煙・休憩時間表示装置

札幌コンサートホール Kitara

2021年 | 北海道札幌市

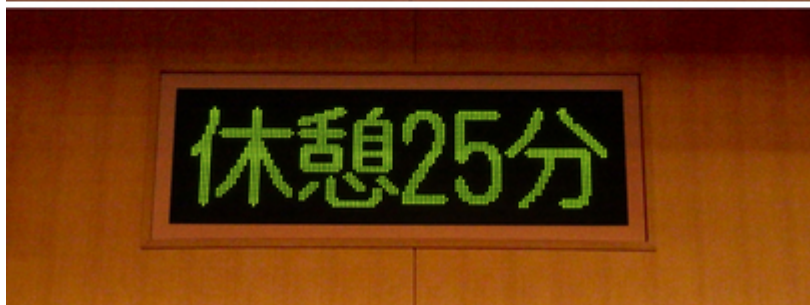


【外形寸法】 W880×H320×D200mm

【表示器】 3色LED式（橙／赤／緑）

【文字高】 192mm

2021年のリニューアルに伴い、ホール内のLED表示盤を更新。通常時は「禁煙」を赤色で表示し、休憩時は「休憩残時間」を緑色で表示します。



禁煙・休憩時間表示装置

アトリオン音楽ホール

2021年 | 秋田県秋田市



休憩表示盤 W690×H250mm 文字高120mm（橙色）／

時計表示盤 W690×H250mm 文字高120mm（橙色）

※禁煙表示盤は既設品

天井や壁面に秋田杉をふんだんに張り巡らせ、木の材質を活かした温かくて柔らかい響きが特長の音楽ホール。壁面に設置された休憩表示盤は休憩残時間を表示し、時計表示盤は現在時刻を表示します。

禁煙・休憩時間表示装置

御園座

2018年 | 愛知県名古屋市



W585×H750mm 文字高120mm (白色LED)

2018年4月にリニューアルオープンした歴史と由緒ある劇場。現在時刻と幕あいの休憩残時間を表示する表示盤が壁面に設置されています。

禁煙・休憩時間表示装置

IMAホール

2016年 | 東京都練馬区



W640×H760mm 文字高120mm (橙色)

光が丘パークタウンの中心にあるショッピングセンター「光が丘IMA（イマ）」。IMAホールはショッピングセンターの4階にあり、文化の発信地としての役割を担っています。壁面に設置された表示盤は、時刻、禁煙、幕あいの休憩残時間を表示します。

デジタルサイネージ（屋内） 禁煙・休憩時間表示装置

麻布区民センター ホール

2015年 | 東京都港区



麻布区民センターの地下1階にあるホール。区民の交流や活動の場として発表会やコンサート、また、演劇や落語会などにも利用されています。ホール前方の壁面に取り付けたモニターにて、現在時刻、場内禁煙、幕あいの休憩時間を表示します。

デジタルサイネージ（屋内）

幕張メッセ 中央エントランス

2020年 | 千葉県千葉市



日本最大級のコンベンション・センターとして年間を通して数多くの展示会やイベントが開催される幕張メッセ。中央エントランスのロビーに向かい合って設置されたデジタルサイネージは55インチのディスプレイ9面（横3面×縦3面）で構成された165インチの大画面です。各ホールの案内図や開催イベントのお知らせ、各種インフォメーションの他、リアルタイムの交通情報や天気予報など、マルチディスプレイならではの活用が可能です。

デジタルサイネージ（屋内）

三次市民ホール きりり

2015年 | 広島県三次市



2015年にオープンした三次市民ホール「きりり」は、1000席のホール、150席のサロンホール、中小のスタジオがある文化施設です。館内に設置されたディスプレイには、コンサートやイベント等の催し物案内やお知らせなどが表示されます。

デジタルサイネージ（屋内）禁煙・休憩時間表示装置

麻布区民センター ホール

2015年 | 東京都港区



麻布区民センターの地下1階にあるホール。区民の交流や活動の場として発表会やコンサート、また、演劇や落語会などにも利用されています。ホール前方の壁面に取り付けたモニターにて、現在時刻、場内禁煙、幕あいの休憩時間を表示します。

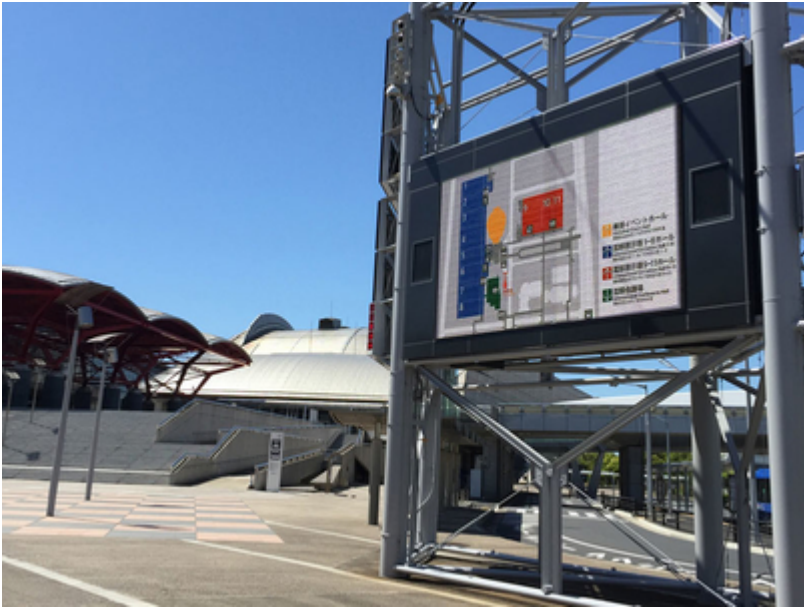
時代とハートを動かす

SEIKO セイコータイムクリエーション株式会社

デジタルサイネージ（屋外）

幕張メッセ 正面広場

2016年 | 千葉県千葉市



【外形寸法】 W7,500 × H3,500mm（架台除く）

【表示部】 W5,120 × H2,816mm（約14.4㎡）

【表示素子】 SMD型フルカラーLED

【絵素ピッチ】 6.4mm