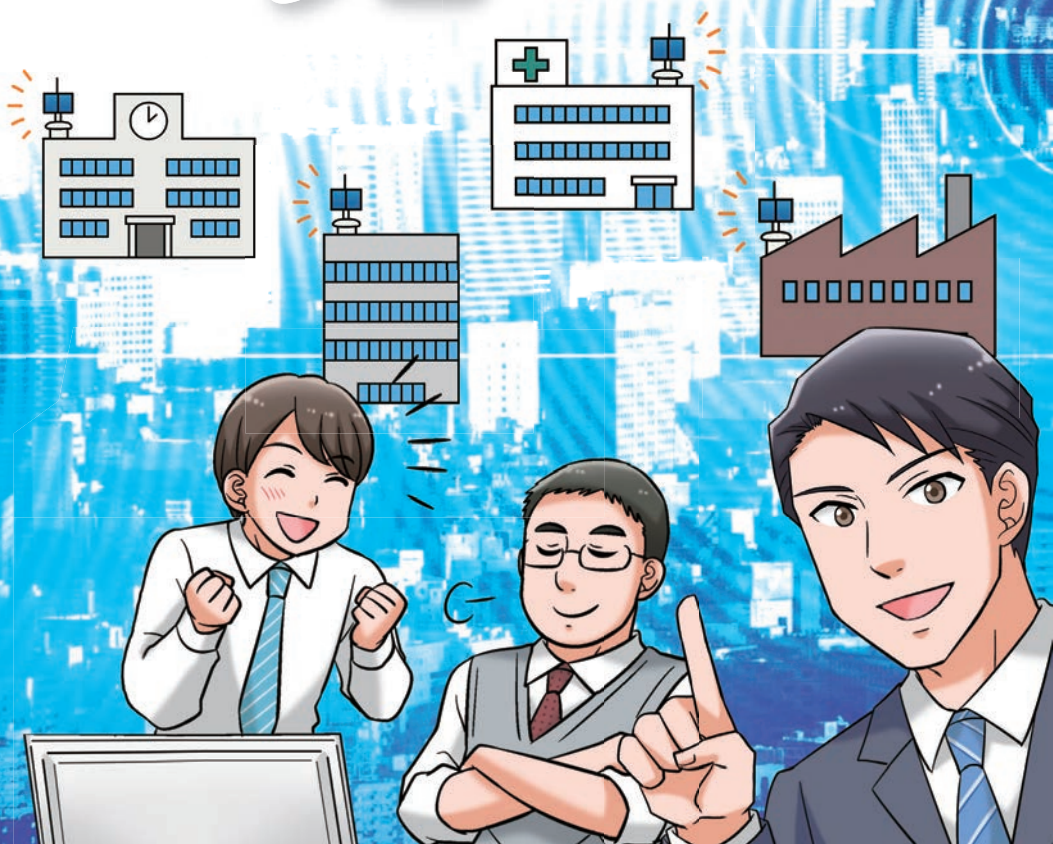


マンガでわかる

SEIKO

# タイムリンク プロ



  
TIME LINK  
PROFESSIONAL

建物内のすべての  
時刻を日本標準時に

タイムリンクプロとは、日本標準時を受信し、特定小電力無線を使用して中継器から各時計を同期できる新しい無線タイプの時刻送信システムです。

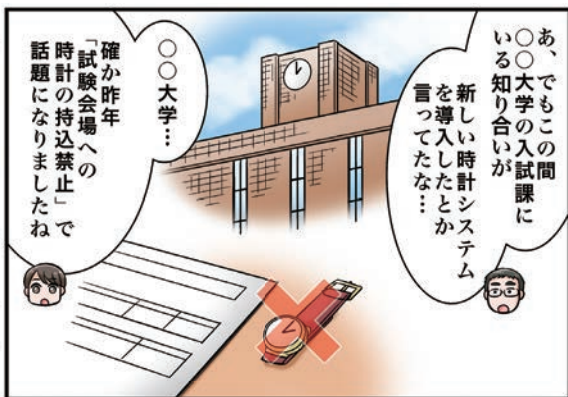
常に正確な時刻が求められる

学校・病院・工場  
オフィスビル・  
各種施設に

新しい無線式親子時計システムを  
ご提案します。

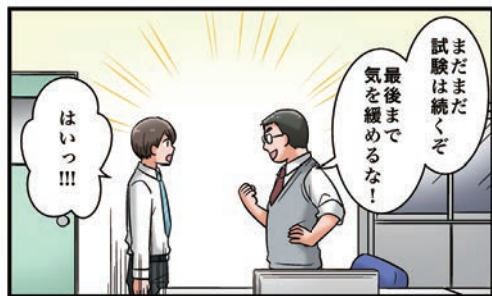
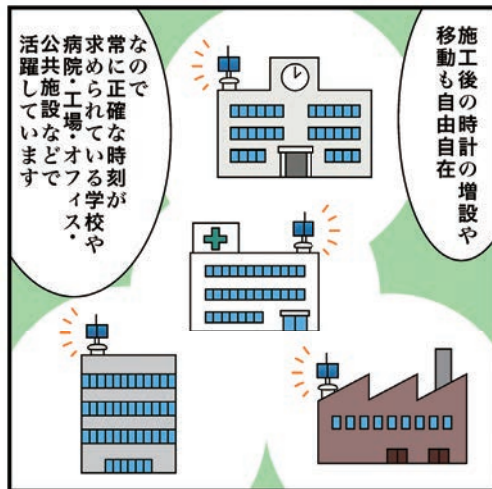














# タイムリンクプロ導入の大きなメリット



正確な時刻管理に優れた機能でお応えするタイムリンクプロ。  
建物内の時計(タイムリンククロック)を、日本標準時で一元管理できます。

## タイムリンクプロ～無線時計システム～とは?

タイムリンクプロとは、正確な時刻情報を持つ標準電波(長波)を受信し、特定小電力無線を使用して、中継器から各時計を同期できる無線時計システムです。

電波が届きにくいビル内部や地下でも使用でき、配線工事不要で設置も簡単です。

レイアウト変更や時計の増設も自由自在で経費の大幅節減も実現できます。

常に正しい時刻管理が求められる現代のビジネス環境に最適のシステムです。

## 1 配線工事不要で経費大幅節減

長波受信器はソーラー式で電源工事が不要です。

タイムリンクプロ中継器は無線で送受信でき配線工事が不要です。(AC電源は必要です)

タイムリンククロックはソーラー式・電池式など豊富なラインアップ。電源・配線工事が不要です。

## 2 拡張性に優れたフレキシブルな展開

無線だからタイムリンククロックの増設や場所の変更も自由自在。

長波受信器は1台設置すればOK。正確な時刻情報は中継器を経由して各時計に送信されます。

タイムリンクプロ中継器は最大540台まで増設できます。

タイムリンククロックの設置台数は無制限です。

## 3 受信精度の高さと確かな伝達力

長波受信器は屋外に設置できるため、標準電波を確実にキャッチ。

受信した正確な時刻情報を無線で中継器に送信します。

電波が届きにくい鉄筋ビル内や地下でも使用できます。※環境により、無線が伝達しない場合があります。

窓ガラスがシールドされた建物内でも使用できます。

タイムリンクプロ中継器は無線到達範囲内にあるすべてのタイムリンククロックを同期できます。

(障害物のない状態で40mが目安です)

## 4 集中管理で時刻受信状況をチェック

タイムリンクプロ中継器は双方向通信です。各中継器が正確な時刻を受信しているかPCで確認できます。

## Q&A



### Q 「電波時計」と「タイムリンククロック」ってどう違うの？

- A 「電波時計」とは、標準電波を直接受信し、時刻を修正する時計です。一方「タイムリンククロック」は、屋外の受信器で受信した標準電波を無線\*化し、その無線を受信して一斉に時刻修正します。\*特定小電力無線

### Q 電波時計でも無線を受信できる？

- A タイムリンクプロの無線を受信できるのは、専用時計「タイムリンククロック」のみです。電波時計では受信できません。

### Q 導入後に時計を追加することはできる？

- A 中継器やタイムリンククロックの増設により、自由に使用規模を拡大できます。配線工事が不要なので、タイムリンククロックの移設も可能です。

### Q タイムリンクプロは既存の有線式親子時計と一緒に使用できる？

- A タイムリンクプロは単独での導入はもちろん、有線式親子時計との接続もできます。

## 納入までの流れ



ご提案

タイムリンクプロの  
ご提案をさせていただきます。

平面図の  
ご提供

お客様より平面図を  
ご提供して頂きます。

中継器プロット・  
お見積

ご提供頂いた平面図を元に設置箇所を決めます。  
それぞれの機器の設置数をもとに、お見積書を作成します。

ご注文

お客様より  
ご注文書を頂きます。

現地  
電波調査

電波受信状況を  
現地で調査します。

機器納入

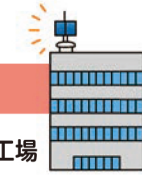
ご注文頂いた  
機器を納入します。

※長波受信器・中継器・時計は、配線工事不要です。※中継器の設置にはAC電源が必要です。AC電源が無い場合は電源工事が必要となります。

## 主な納入実績 (順不同)

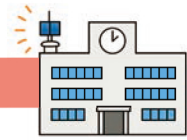
### 企業

アサヒ飲料株式会社 明石工場  
東洋水産株式会社 北海道工場  
キューピータマゴ株式会社 田代工場  
トンボ株式会社 玉野本社工場  
富士重工業株式会社(SUBARU) 本社  
中京テレビ放送株式会社 新社屋  
株式会社 和光 本社



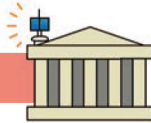
### 学校

京都大学  
金沢工業大学  
北里大学 相模原キャンパス  
杏林大学 井の頭キャンパス  
帝京大学 板橋キャンパス  
麻布中学校・高等学校  
成城学園中学校高等学校



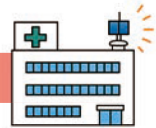
### 公共施設

東京国立博物館  
東京芸術劇場  
成田国際空港  
味の素ナショナルトレーニングセンター  
みなとパーク芝浦  
ウェスタ川越



### 病院

北海道大学病院  
慶應義塾大学病院  
筑波大学附属病院  
多摩総合医療センター  
富山県リハビリテーション病院  
北九州総合病院



他多数

セイコータイムクリエーション株式会社 <https://www.seiko-stc.co.jp>

タイムシステム・FA事業本部

(本 社) 〒135-8610 東京都江東区福住2-4-3 Tel. 03(5646)1601 (札 幌) 〒060-0042 札幌市中央区大通西16-3-12 Tel. 011(640)6280  
(東 北) 〒980-0021 仙台市青葉区中央2-9-1 Tel. 022(261)1323 (信 越) 〒390-0834 松本市高宮中12-6 Tel. 0263(27)8601  
(名古屋) 〒461-0040 名古屋市東区矢田1-3-33 Tel. 052(723)8531 (大 阪) 〒542-0081 大阪市中央区南船場2-7-26 Tel. 06(4705)9311  
(広 島) 〒730-0037 広島市中区中町7-23 Tel. 082(245)2571 (九 州) 〒812-0011 福岡市博多区博多駅前1-4-4 Tel. 092(475)1291